

18ZK00079 Věřejné osvětlení

Zpracování projektové dokumentace na rekonstrukci
komunikace v ul. Hnykova, Kolín - Sendražice

Čís. zakázky: 18ZK00079
Stavebník: Obec Kolín
Dokument: 18ZK00079-01-CL-001

Datum: 27.03.2019
Zpracovatel: T. Dvořák



S4A, s.r.o.

Loupnická 176
435 42, Litvínov

Zpracovatel T. Dvořák
Telefon
Fax
e-mail info@s4a.cz

Obsah

18ZK00079 Věřejné osvětlení

Titulní strana projektu	1
Obsah	2
Kusovník svítidel	3
SCHREDER VOLTANA 2 5141 - 16 LG Innotek 3535 Gen4 700mA WW 230V F...	
Datový list svítidla	4
Silnice 1	
Plánovací údaje	5
Kusovník svítidel	6
Světelně technické výsledky	7
Vyhodnocovací pole	
Vyhodnocovací pole Vozovka 1	
Pozorovatel	
Pozorovatel 1	
Isolinie (L)	8
Pozorovatel 2	
Isolinie (L)	9



S4A, s.r.o.

Loupnická 176
435 42, Litvínov

Zpracovatel T. Dvořák
Telefon
Fax
e-mail info@s4a.cz

18ZK00079 Věřejné osvětlení / Kusovník svítidel

11 ks

SCHREDER VOLTANA 2 5141 - 16 LG Innotek
3535 Gen4 700mA WW 230V Flat, Glass Extra
Clear, Smooth 356312

C. výrobku:

Světelný tok (Svítidlo): 3501 lm

Světelný tok (Zdroje:): 4134 lm

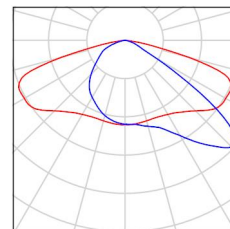
Výkon svítidla: 39.0 W

Klasifikace svítidel dle CIE: 100

Kód CIE Flux Code: 33 72 97 100 84

Osazení: 1 x 16 LG Innotek 3535 Gen4 (Opravný
faktor 1.000).

Obrázek svítidla najdete
v našem katalogu
svítidel.





S4A, s.r.o.

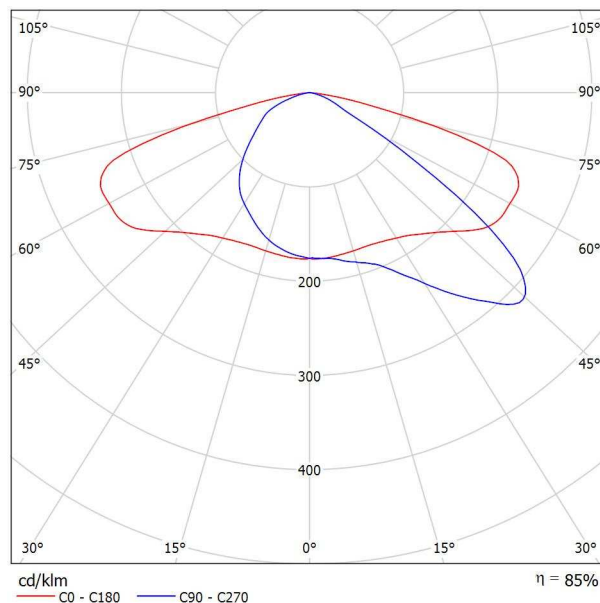
Loupnická 176
435 42, Litvínov

Zpracovatel T. Dvořák
Telefon
Fax
e-mail info@s4a.cz

SCHREDER VOLTANA 2 5141 - 16 LG Innotek 3535 Gen4 700mA WW 230V Flat, Glass Extra Clear, Smooth 356312 / Datový list svítidla

Výstup světla 1:

Obrázek svítidla najdete v našem katalogu svítidel.



Klasifikace svítidel dle CIE: 100
Kód CIE Flux Code: 33 72 97 100 84

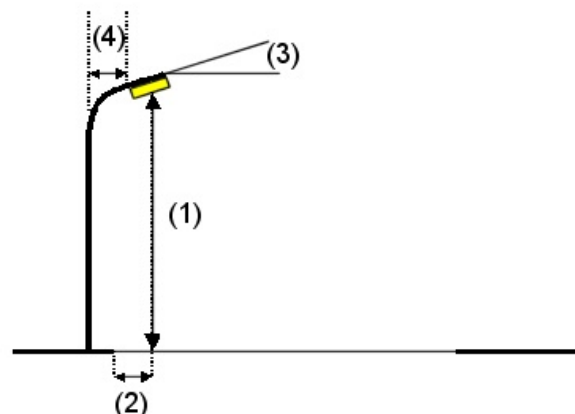
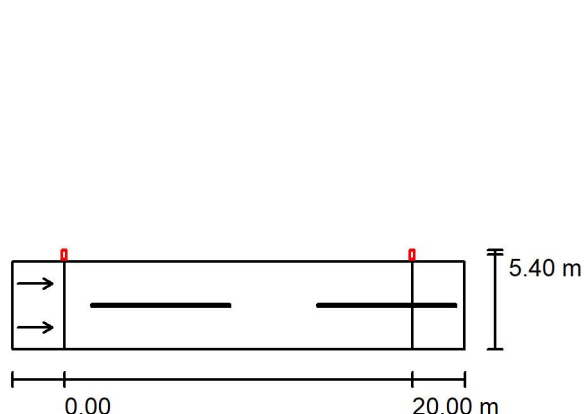
Na základě chybějících vlastností symetrie nemůže být pro toto svítidlo znázorněna žádná tabulka UGR.

S4A, s.r.o.

Loupnická 176
435 42, LitvínovZpracovatel T. Dvořák
Telefon
Fax
e-mail info@s4a.cz**Silnice 1 / Plánovací údaje****Profil ulice**

Vozovka 1 (Šířka: 5.000 m, Počet jízdních pruhů: 2, Povrch: R3, q0: 0.070)

Činitel údržby: 0.67

Rozmístění svítidel

Svítidlo:

SCHREDER VOLTANA 2 5141 - 16 LG Innotech 3535 Gen4 700mA WW 230V Flat, Glass Extra Clear, Smooth 356312

Světelný tok (Svítidlo):

3501 lm

Světelný tok (Zdroje):

4134 lm

Výkon svítidla:

39.0 W

Umístění:

jednostranně nahoře

Vzdálenost sloupů:

20.000 m

Montážní výška (1):

6.000 m

Výška světelného bodu:

5.893 m

Přesah (2):

-0.381 m

Sklon ramene (3):

10.0 °

Délka ramene (4):

0.100 m

Nejvyšší hodnoty intenzity světla

u 70°: 697 cd/klm

u 80°: 139 cd/klm

u 90°: 4.35 cd/klm

Vždy do všech směrů, které u použitelně nainstalovaného svítidla tvoří stanovený úhel se spodní vertikálou.

Uspřádání splňuje třídu intenzity osvětlení G2.

Uspřádání splňuje třídu indexu oslnění D.6.



S4A, s.r.o.

Loupnická 176
435 42, Litvínov

Zpracovatel T. Dvořák
Telefon
Fax
e-mail info@s4a.cz

Silnice 1 / Kusovník svítidel

SCHREDER VOLTANA 2 5141 - 16 LG Innotek
3535 Gen4 700mA WW 230V Flat, Glass Extra
Clear, Smooth 356312

C. výrobku:

Světelný tok (Svítidlo): 3501 lm

Světelný tok (Zdroje:): 4134 lm

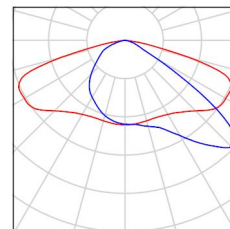
Výkon svítidla: 39.0 W

Klasifikace svítidel dle CIE: 100

Kód CIE Flux Code: 33 72 97 100 84

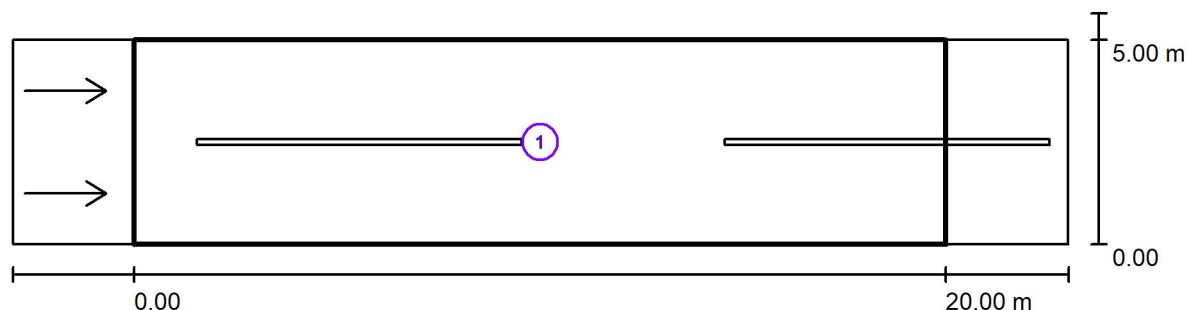
Osazení: 1 x 16 LG Innotek 3535 Gen4 (Opravný
faktor 1.000).

Obrázek svítidla najdete
v našem katalogu
svítidel.





S4A, s.r.o.

Loupnická 176
435 42, LitvínovZpracovatel T. Dvořák
Telefon
Fax
e-mail info@s4a.cz**Silnice 1 / Světelné technické výsledky**

Činitel údržby: 0.67

Měřítko 1:186

Soupis vyhodnocovacího pole

- 1 Vyhodnocovací pole Vozovka 1
 Délka: 20.000 m, Šířka: 5.000 m
 Rastr: 10 x 6 Body
 Příslušející silniční prvky: Vozovka 1.
 Povrch: R3, q0: 0.070
 Zvolená třída osvětlení: ME6

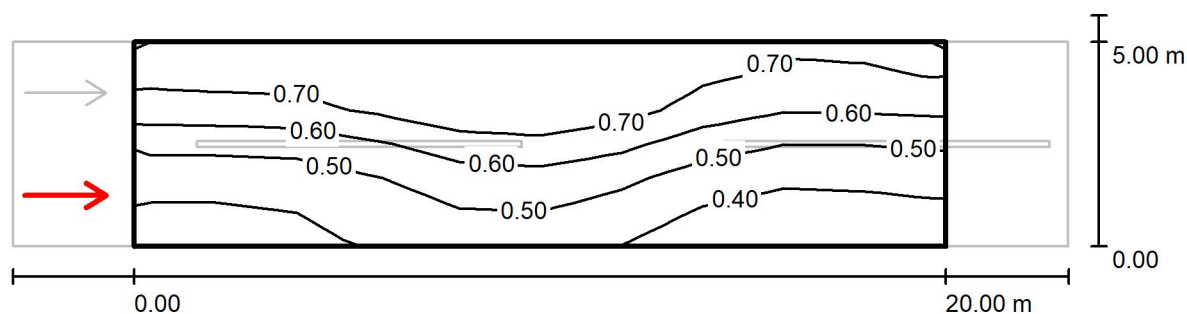
(Jsou splněny všechny fotometrické požadavky.)

Skutečné hodnoty podle výpočtu:
 Požadované hodnoty podle třídy:
 Splněno/nesplněno:

L_m [cd/m ²]	U0	UI	TI [%]	SR
0.53	0.58	0.73	11	0.81
≥ 0.30	≥ 0.35	≥ 0.40	≤ 15	/
✓	✓	✓	✓	✓



S4A, s.r.o.

Loupnická 176
435 42, LitvínovZpracovatel T. Dvořák
Telefon
Fax
e-mail info@s4a.cz**Silnice 1 / Vyhodnocovací pole Vozovka 1 / Pozorovatel 1 / Isolinie (L)**Hodnoty v Candela/m², Měřítko 1 : 186

Rastr: 10 x 6 Body

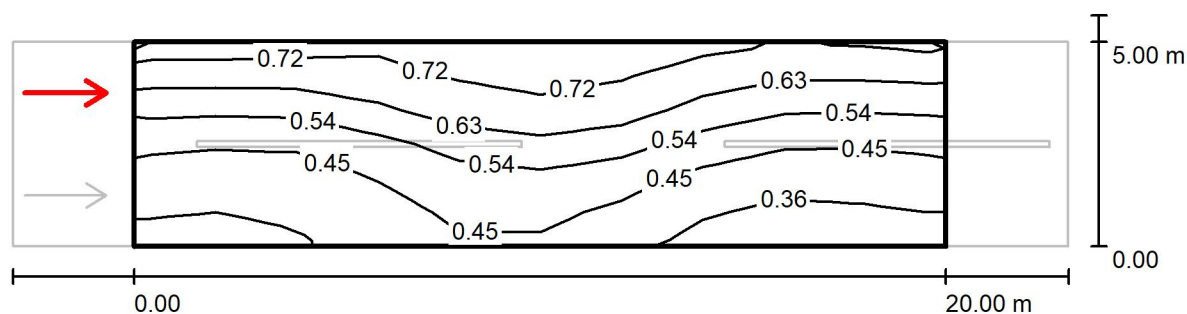
Pozice pozorovatele: (-60.000 m, 1.250 m, 1.500 m)

Povrch: R3, q0: 0.070

	L_m [cd/m ²]	U0	UI	TI [%]
Skutečné hodnoty podle výpočtu:	0.57	0.58	0.73	10
Požadované hodnoty podle třídy ME6:	≥ 0.30	≥ 0.35	≥ 0.40	≤ 15
Splněno/nesplněno:	✓	✓	✓	✓



S4A, s.r.o.

Loupnická 176
435 42, LitvínovZpracovatel T. Dvořák
Telefon
Fax
e-mail info@s4a.cz**Silnice 1 / Vyhodnocovací pole Vozovka 1 / Pozorovatel 2 / Isolinie (L)**Hodnoty v Candela/m², Měřítko 1 : 186

Rastr: 10 x 6 Body

Pozice pozorovatele: (-60.000 m, 3.750 m, 1.500 m)

Povrch: R3, q0: 0.070

	L_m [cd/m ²]	U0	UI	TI [%]
Skutečné hodnoty podle výpočtu:	0.53	0.61	0.79	11
Požadované hodnoty podle třídy ME6:	≥ 0.30	≥ 0.35	≥ 0.40	≤ 15
Splněno/nesplněno:	✓	✓	✓	✓